



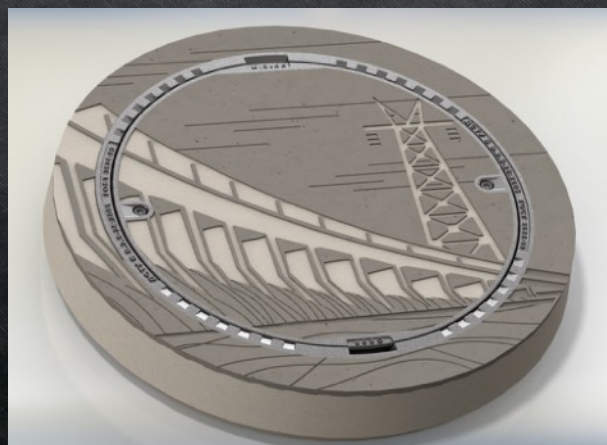
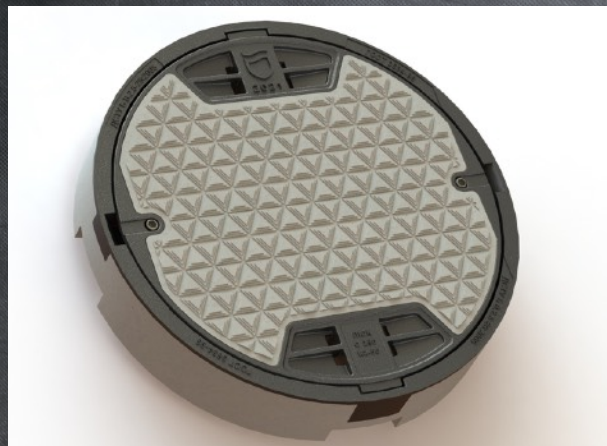
polypepp

СУЧАСНІ ТЕХНОЛОГІЇ

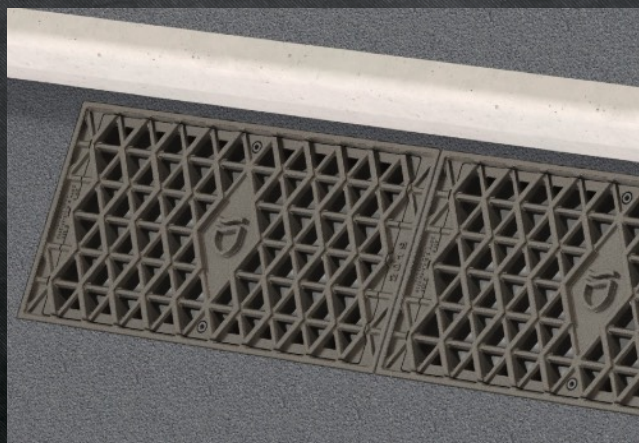
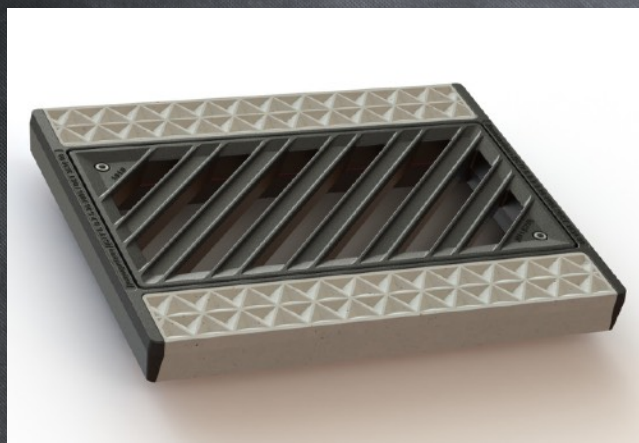
KAASAEGSED TEHNOLOOGIAD

LINNA INFRASTRUKTUURI TOOTED

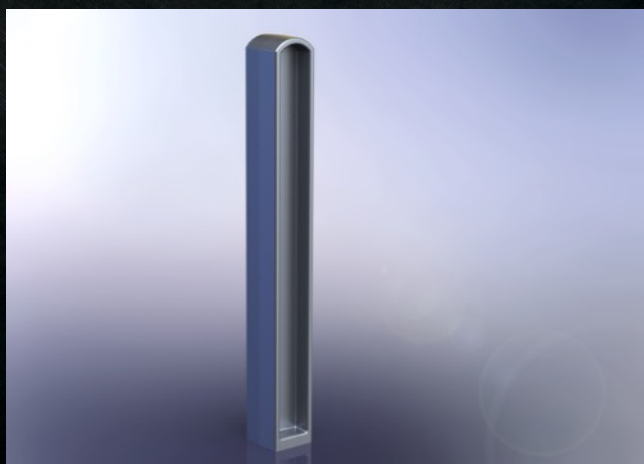
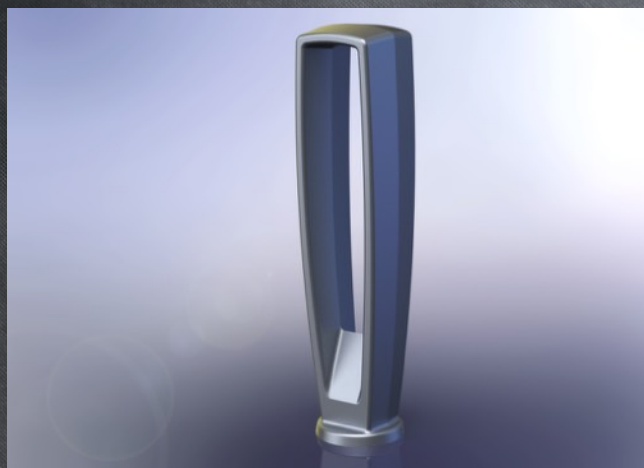
Rasked maanteede kaevuluugid C250 (25 tonni) ja D400 (40 tonni) tüüpi. Kõik tooted vastavad DSTU B.V.2.5. - 26:2005 standarditele ning omavad vastavussertifikaati. Luugid on valmistatud malmist ning ülitugevast mitte madalamat kui M500 marki raudbetoonist. Luugid on varustatud roostevabast terasest A2 DIN912 lukkudega.



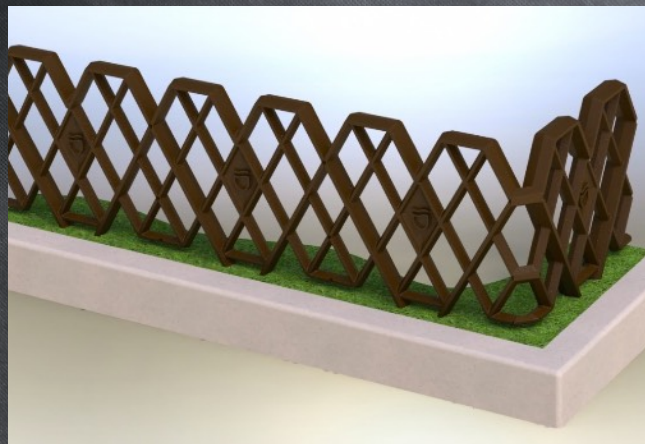
Restkaevud C250 (25 tonni) ja D400 (40 tonni) tüüpi. Kõik tooted vastavad DSTU B.V.2.5. - 26:2005 standarditele ning omavad vastavussertifikaati. Restkaevud on valmistatud malmist ning ülitugevast mitte madalamat kui M500 marki raudbetoonist. Restkaevud on varustatud roostevabast terasest A2 DIN912 lukkudega.



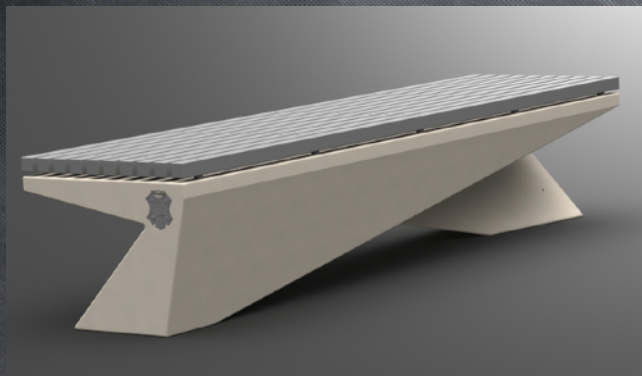
Üsna oluliseks turvalisust tagavaks elemendiks on sellised objektid nagu turvapostid. Need võivad olla valmistatud mitut liiki materjalidest: betoonist, metallist, polümeerist või liiva-polümeersegust.



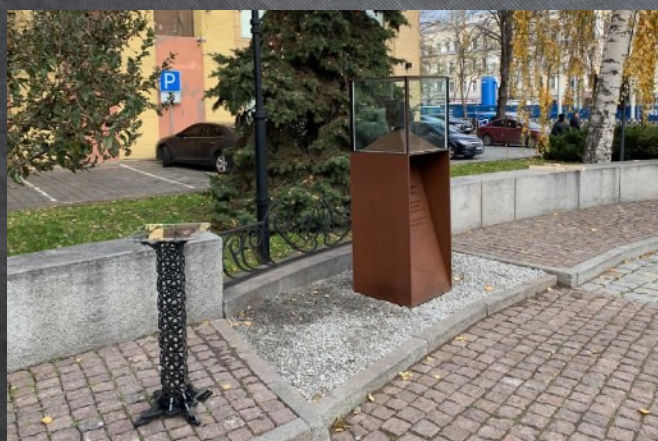
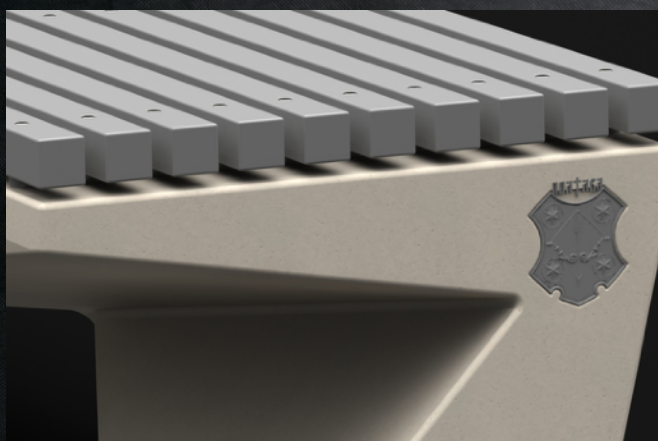
Dekoratiivsed aiad haljasaladele. Sellist tüüpi piirded täidavad mitu funktsiooni. Nad kaitsevad muru ja haljastust, tagavad esteetilise ruumieralduse ning jalakäijate ja autojuhtide ohutust.



Eduka ja elamiseks mugava linna üheks eelduseks on selle infrastruktuur tervikuna. Üksikute rajatiste ja infrastruktuuri elementide mugavus, ohutus ja esteetika on kolm peamist aspekti, millest juhindume kodanikele mõeldud lahenduste loomisel. Meie ettevõtte on valmis pakuma komplekseenuseid, mis võimaldab muuta linna mõnes aspektis paremaks. Saame välja töötada ja ellu viia mis tahes linnataristu elementi või objekti alates aiapiiretest kuni paviljonide või spordiväljakuteni.



Meie ettevõtte on arendanud ja ellu viinud kunstobjekte, ajaloomälestisi, väljapaistvaid vaatamisväärsusi ja palju muud.



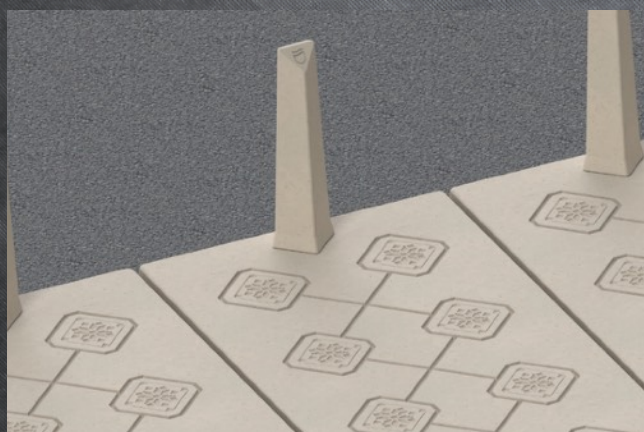
Уламоч чорнаго
лабрадориту –
фрагмент хреста
з могили Олександра
Миколайовича Поля

Хрест было зруйновано за часів
ліквідації Севастопольського
цвинтаря наприкінці 1940-х років.

Знайдено під час археологічних
досліджень у липні 2020 року.

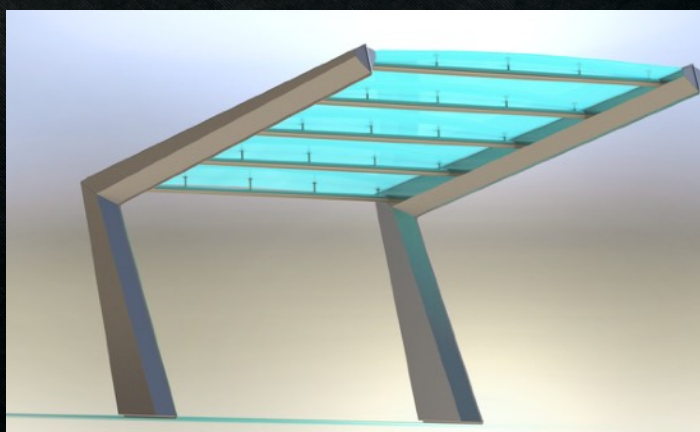
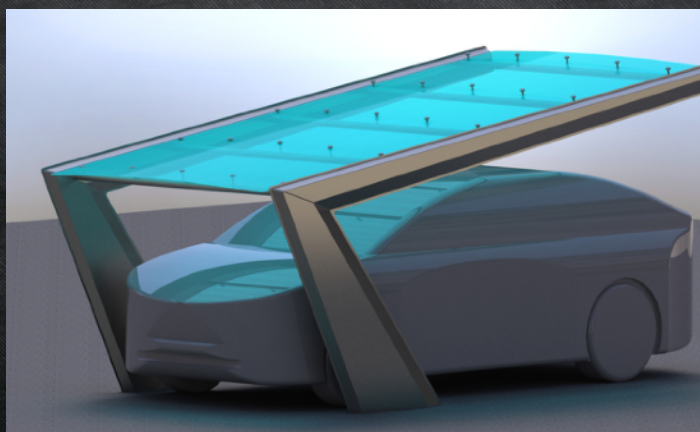
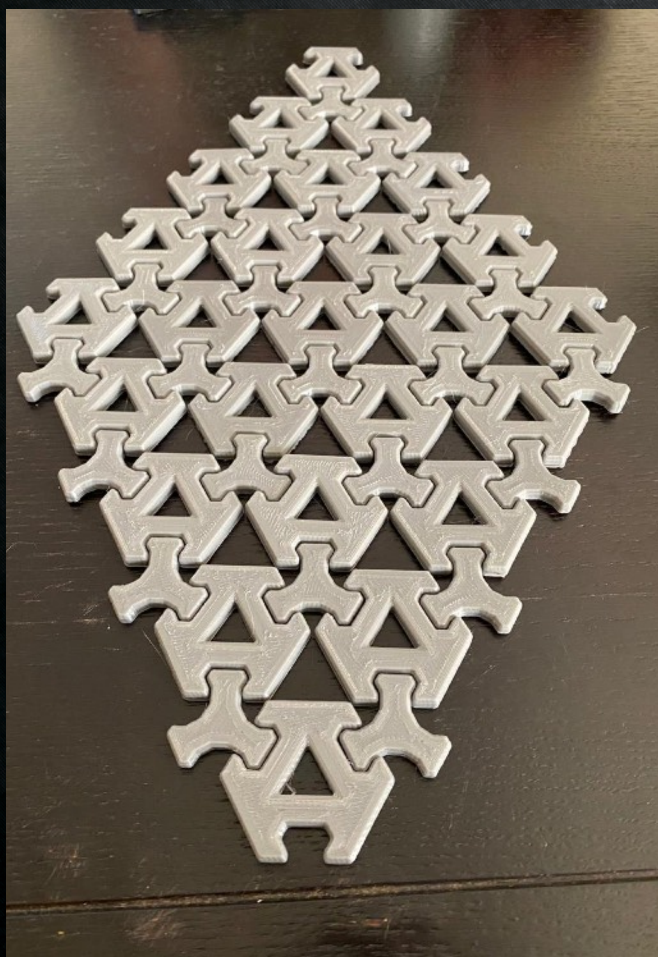
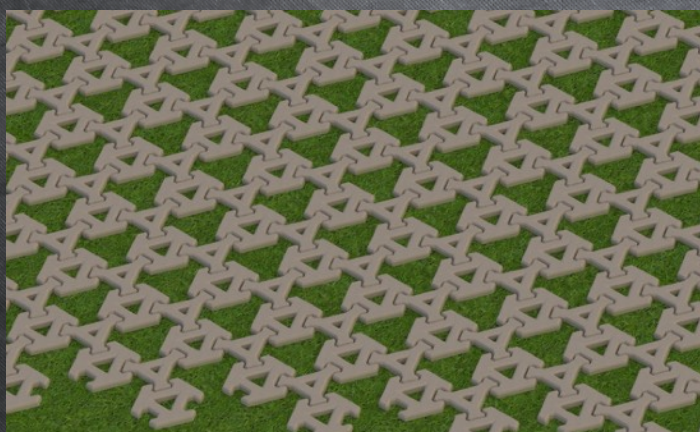
Ja veidi turvalisusest. Ebastandardseid insenerilahendusi kasutame ka harjumuspäraste asjade puhul. Igaüks meist ületab iga päev ristmikke kas juhi või jalakäijana. Meie poolt arendatud ohutussaartel on mõned eelised standardsete lahenduste ees.

- Me ei riku **teekatet**.
- Ohutussaar paigaldatakse ühe töövahetuse jooksul.
- On olemas valgusriba paigaldamise võimalus ohutussaare ümber.
- Moodulsüsteem võimaldab paigaldada mis tahes konfiguratsioonis ohutussaari.
- Kiire demonteerimine liikluse ümberkorraldamise korral.
- Esteetiline välimus.



Ökoparklad ja murukärjed kallakute kindlustamiseks.

Linna heakorrastamine on tänapäeval üks prioriteetsemaid valdkondi. Kuid samal ajal on parkimiskohtade nappuse probleem üha levimas. Pakume tõhusaid süsteeme, mis võimaldavad võimalikult palju säilitada linna haljasalasad, suurendades samas parkimiskohtade arvu. Sama tehnoloogiat saab kasutada libisemisvastase süsteemina ristmike, mullete, küngaste jms ehitamisel. Lihtne ja kiire paigaldus võimaldab seda tehnoloogiat kasutada ka tiheda liiklusega kohtades.



www.polyrepp.com



polyrepp

ЗРОБЛЕНО В УКРАЇНІ

TOODETUD UKRAINAS